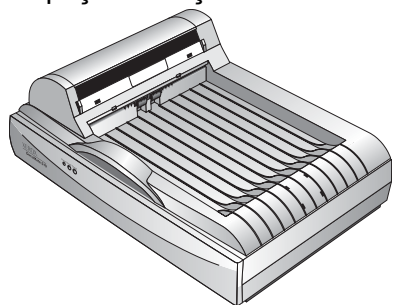


Scannerul DocuMate 510

Ghid de Instalare Rapidă

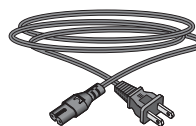
Important: Nu conectați cablul USB până când nu ați instalat programele. Finalizați instalarea urmând pașii descriși în acest Ghid Rapid de Instalare.



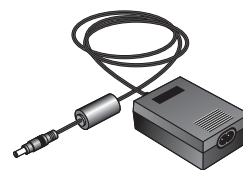
Scannerul DocuMate 510



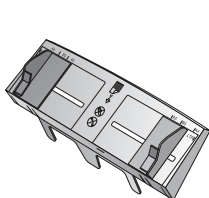
Cablul USB



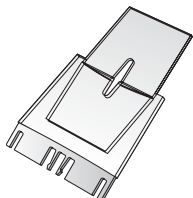
Cablul de Alimentare AC



Transformator



Ghidaj Hârtie



Extensie a Ghidajului Hârtiei



Opritor Hârtie



Tampon ADF de schimb



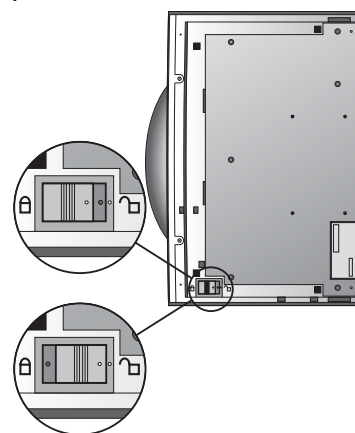
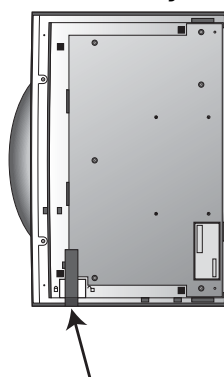
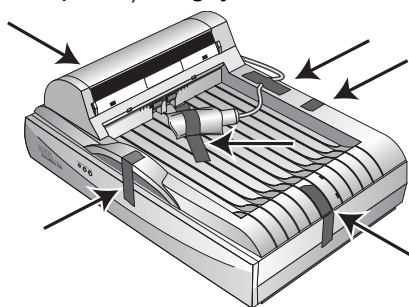
CD de instalare



Ghid de Instalare, Ghid Rapid de Instalare și Foaițe Suport Tehnic

Despachetarea și Deblocarea

1 Îndepărtați cu grijă cutia de transport de susul și dedesuptul scannerului..

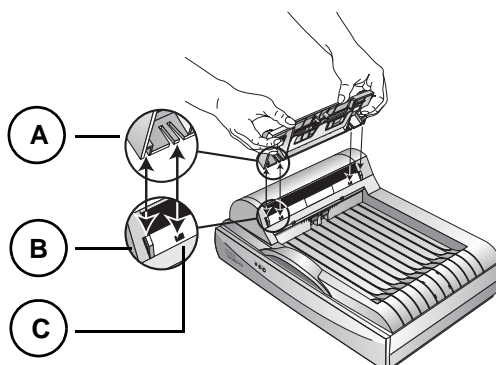


2 Culisați zăvorul pe poziția descuiat.

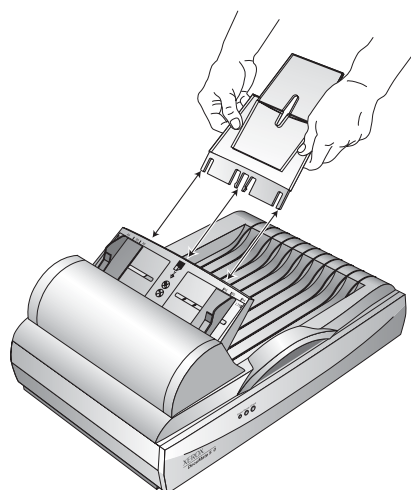
Asamblarea Scannerului

- 1 Atașați Ghidajul Hârtiei inserând soclurile (A) pe agățătorile lor (B) de pe scanner și lăsați ghidajul în jos la locul său.

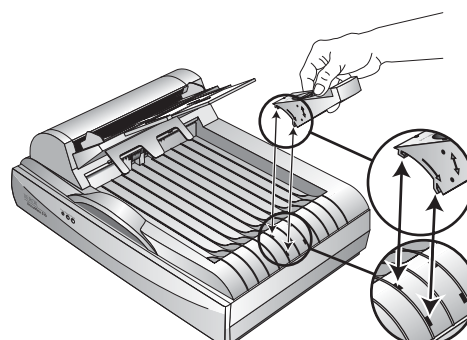
Fixați agătorile(C) la locul lor..



- 2 Inserați extensia ghidajului de hârtie în ghidajul de hârtie și fixați agățătorile la locul lor.



- 3 Inserați opritorul de hârtie pe spatele scannerului și coborâți-l până când se fixează la locul său.

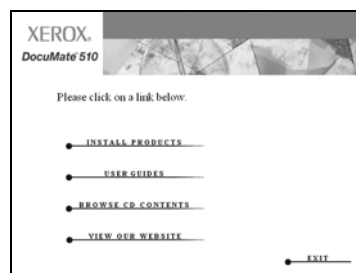


Instalarea Softului

- 1 Introduceți CD-ul în calculator. Dacă CD-ul nu va porni automat, dați dublu clic pe icoana My Computer aflată pe ecranul Windows.

Important: Dacă aveți deja conectat cablul USB, deconectați-l înainte de instalarea softului.

- 2 Clic **Install Products** în meniul de instalare..



- 3 Selectați **ScanSoft PaperPort** și **Scanner Driver** și orice altă aplicație doriți să instalați și apoi clic **Install Now**.



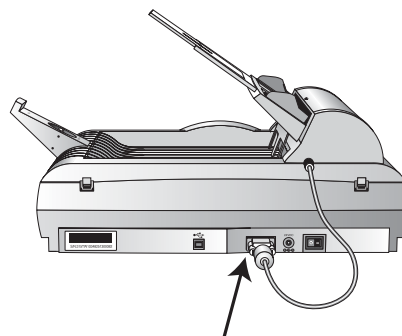
- 4 Introduceți în fereastra XEROX Product Registration informațiile cerute și clic **Register**.

- 5 Când se cere conectarea scannerului (**STOP**) nu dați clic **FINISH** încă. Treceți la următoarea secțiune de pornire a scannerului conectând mai întâi cablul USB



Pornirea Scannerului

- 1 Atașați cablul ADF în portul ADF al scannerului.



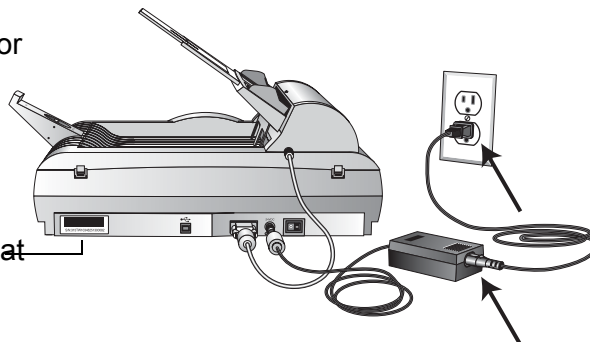
- 2 Atașați cablul transformatorului în portul de alimentare al scannerului.

- 3 Atașați cablul de alimentare în transformator și apoi într-o priză electrică..

- 4 Anclșați întrerupătorul de rețea, localizat pe o laterală a scannerului.

Numărul de serie al scannerului este amplasat aici

Lumina de control pornește și luminează intermitent indicând faptul ca scannerul este alimentat cu energie electrică.

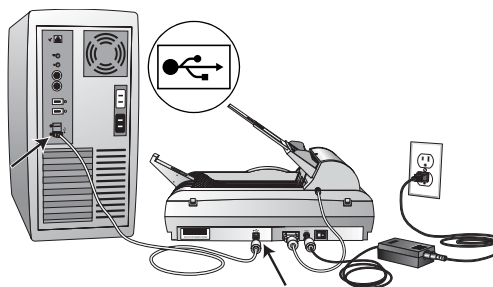


Conectarea Cablului USB

- 1 Atașați cablul USB în portul USB al scannerului.

Atașați celălalt capăt al cablului USB în portul USB al calculatorului, tastatură sau într-un hub USB.

Calculatorul încarcă softul scannerului.

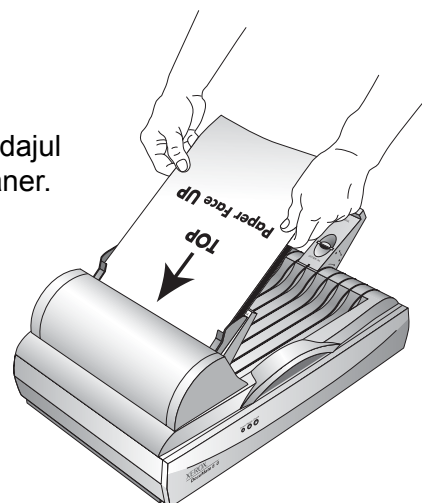


- 2 Acum faceți clic pe **Finish** în fereastra Connect Scanner.
- 3 Când instalarea s-a terminat, reporniți calculatorul.



Scanarea

- 1 Aranjați topul de hârtie pe care doriți să-l scanați pe ghidajul hârtiei, cu fața în sus, cu partea de sus introdusă în scanner.

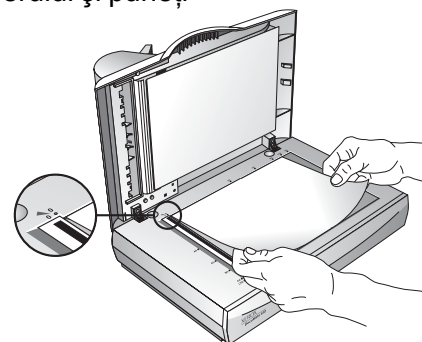


- 2 Ca să scanați o singură pagină, deschideți capacul scannerului și puneți pagina pe sticla scannerului, cu fața în jos.

Aliniați pagina cu săgeata de referință de pe riglă și închideți capacul.

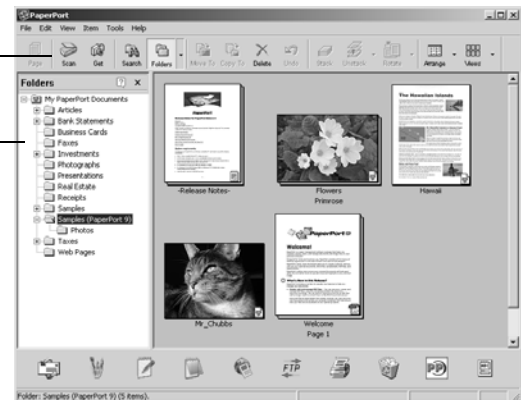
- 3 Deschideți aplicația PaperPort. În bara de stare a Windows, clic **Start**, selectați **Programs**, selectați **ScanSoft PaperPort 9.0** și apoi clic pe **PaperPort**.

Se deschide fereastra PaperPort.

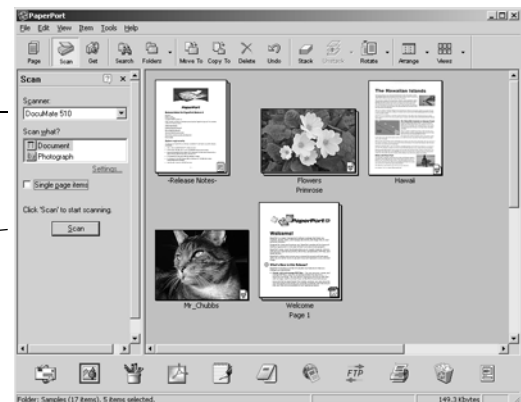


- 4 Clic pe icoana **Scan**.

Cadrul Folders (care arată directoarele pentru organizarea imaginilor scanate) este înlocuit cu cadrul Scan.



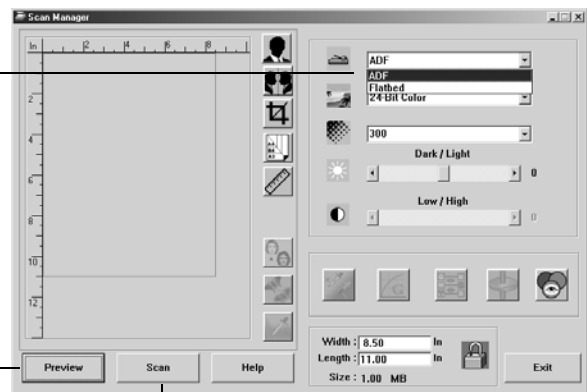
- 5 În cadrul Scan, alegeți scenerul **DocuMate 510**.
- 6 Selectați tipul documentelor (Documente sau Fotografii).
- 7 Clic pe butonul Scan.



Se va deschide Scan Manager.

- 8 Alegeți **Flatbed** pentru a scana o singură pagină. Alegeți **ADF** pentru a scana mai multe documente.

Dacă doriți să vedeți cum arată imaginea scanată înainte de a finaliza scanarea dați clic pe butonul **Preview**.



Scannerul va efectua o scanare de previzualizare a paginii și care este afișată în Scan Manager pentru corecție dacă este cazul. De exemplu, pentru a regla strălucirea, trageți cursorul inelar întunecos-luminos.

- 9 Faceți clic pe **Scan** când sunteți gata să scanați imaginea finală.

Scannerul pornește operația de scanare. Când termină imaginea va apărea pe ecranul PaperPort.

Citiți *Ghidul de Instalare* pentru mai multe explicații despre Alimentatorul Automat al Documentelor și opțiunile de reglare imaginii din Scan Manager.